

一、 前言：

歡迎您使用台中商銀支票管理系統，使用前請您注意下列相關設定是否完備：

- 1、 客戶是否使用本行業務部提供制式標準套印的支票，或是支票格式與本行制式支票相符，(否請安裝 2.0)。
- 2、 是否已在列表機上設定好「TCBCK1」和「TCBCK2」兩種紙張尺寸，以供「一聯式支票」和「兩聯式支票」使用。
- 3、 是否利用測試用支票調整好支票列印各項位置
- 4、 系統預設登入帳號和密碼是：BANK，1234

如有相關使用和設定問題，歡迎致電台中商銀。並敬祝 安康。

二、系統登入說明：

(1)、需輸入【使用者代號】與【密碼】。如圖



歡迎使用！台中銀行支票帳戶管理系統

使用者：

密碼：

密碼變更

新密碼：

新密碼確認：

確定(X) 結束(E)

(2)、變更密碼。如圖

【使用者代號】與【密碼】需輸入正確，同時再輸入【新密碼】與【新密碼確認】，且兩者必須要相同。



歡迎使用！台中銀行支票帳戶管理系統

使用者：

密碼：

密碼變更

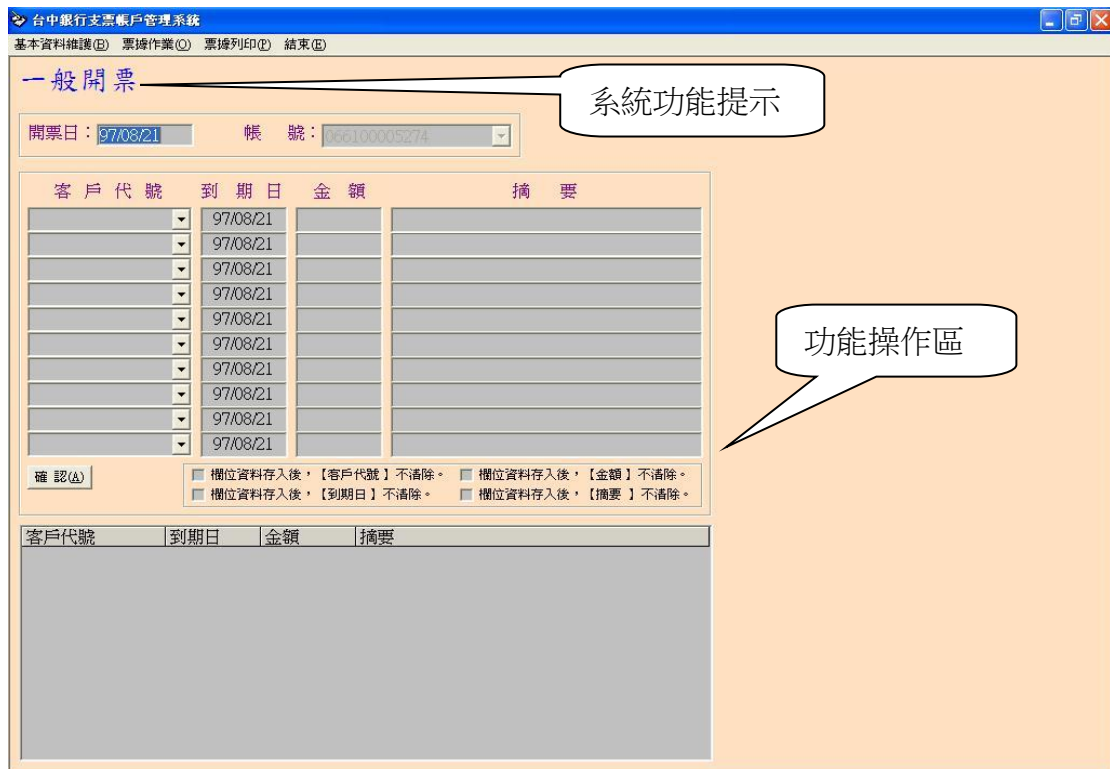
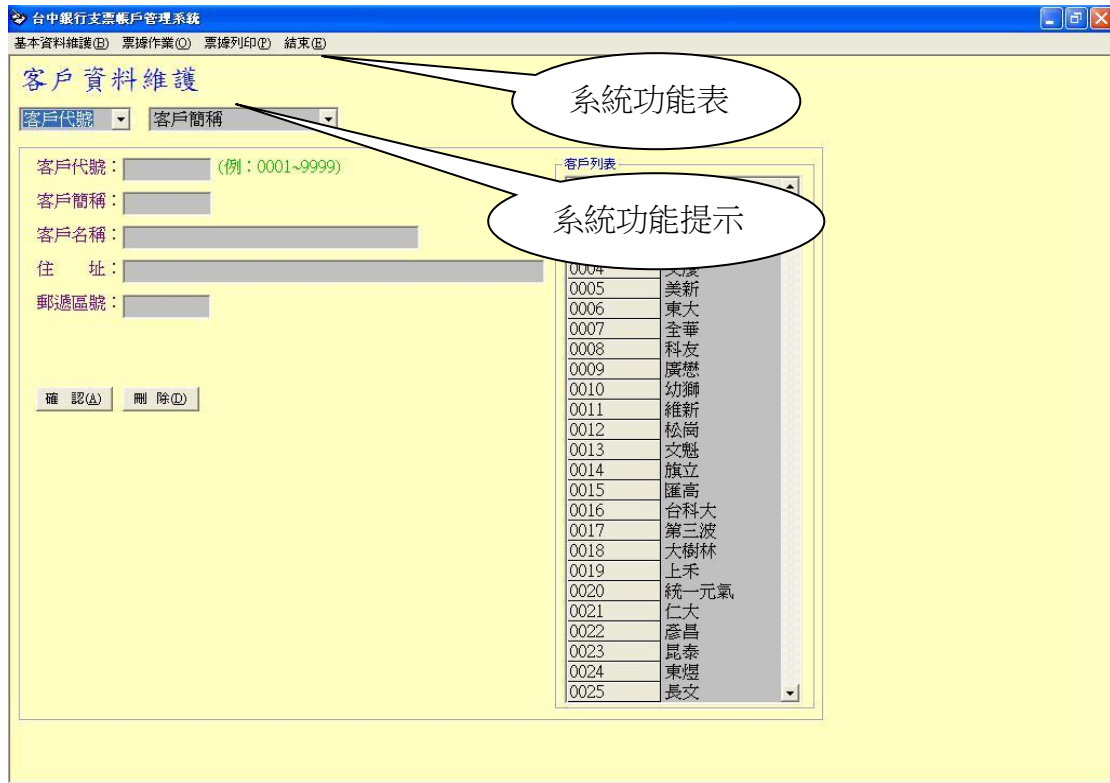
新密碼：

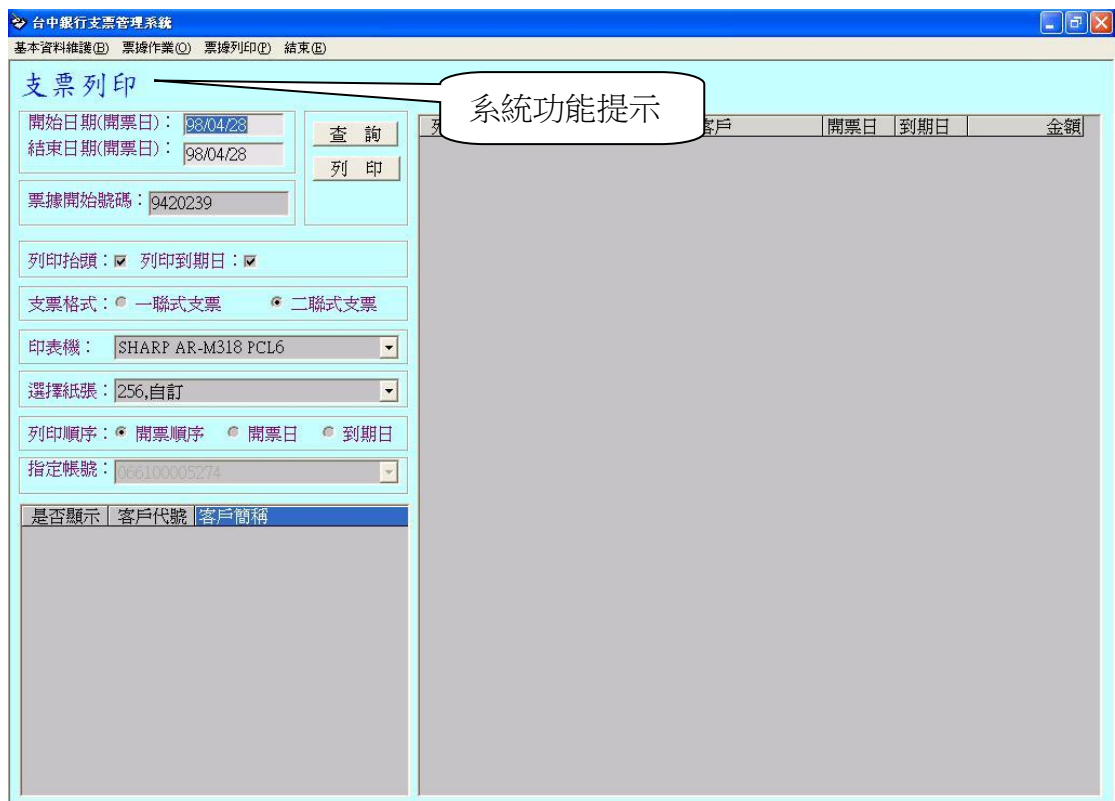
新密碼確認：

確定(X) 結束(E)

三、系統各項功能說明：

系統主畫面：



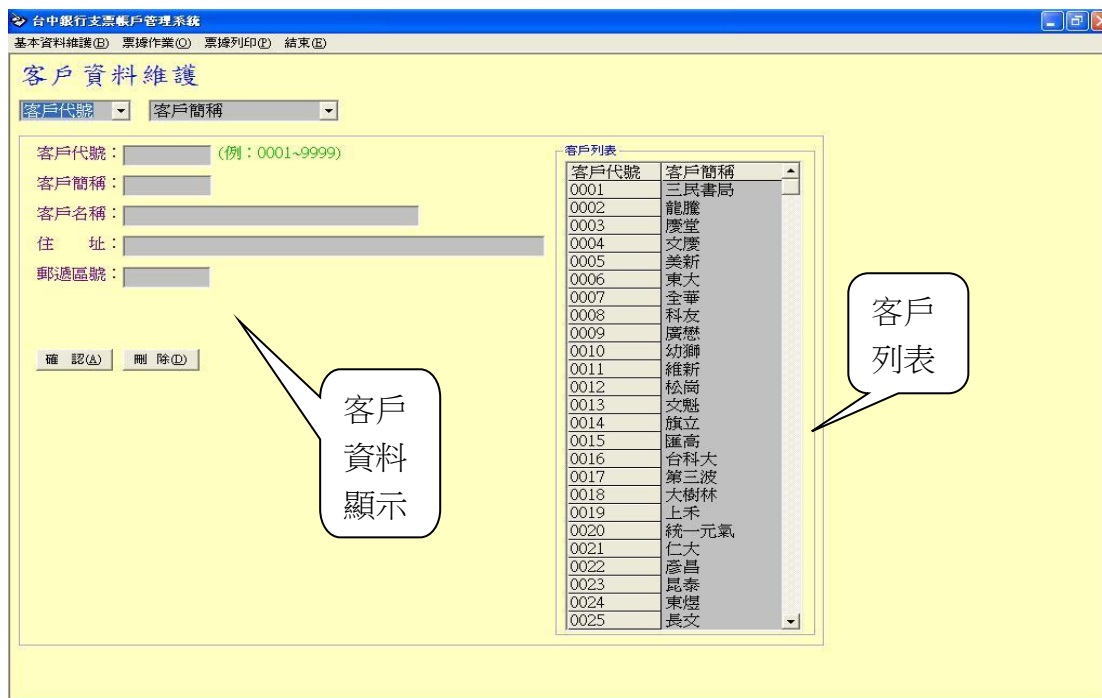


系統主要功能分成三大部份；基本資料維護，票據作業，票據列印。各部份細項功能列表如下：

功能		說明
基本資料維護	客戶資料維護	新增、修改、刪除客戶資料
	系統參數維護	設定開票帳號、支票列印起始位置、常用支票格式、列印方向、舊版升級功能
	一聯式支票設定	設定一聯式支票列印位置參數
	二聯式支票設定	設定二聯式支票列印位置參數
一般作業	一般開票	開立付款票據資料
	銷帳作業	處理已兌現票據進行銷帳作業： 人工銷帳，檔案銷帳
	檔案開票	利用其他系統產出開票資料，進行批次開票作業
	支票管理	票據查詢、票據修改、票據刪除、匯出票據資訊、已開票再列印
票據列印	支票列印	列印已開立而未列印之票據
	檔案列印支票	利用其他系統產出印票資料，進行批次列印票據作業
結束	結束系統	結束系統

1、基本資料維護

(1)客戶資料維護：



欄位名稱	長度	說明	備註欄
客戶代號	4	自訂客戶一個代號	只可輸入數字
客戶簡稱	5	客戶簡易名稱	只可輸入全型中文字
客戶名稱	15	客戶全部名稱	只可輸入全型中文字
住址	20	客戶住址	只可輸入全型中文字
郵遞區號	5	客戶郵遞區號	只可輸入數字

【新增客戶資料】

1、輸入新客戶相關資料

客戶代號：0002 (例：0001~9999)

客戶簡稱：宏儒

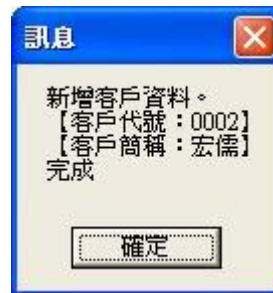
客戶名稱：宏儒科技集團

住址：彰化市中山路三段1號

郵遞區號：50015

確認(A) 刪除(D)

2、按下 **確認(A)** ，會顯示要再確認畫面，按下 **確定** 就執行新增客戶資料。按下 **取消** 就動作取消。



【修改客戶資料】

1、從客戶代號表選擇客戶代號區間。



2、客戶簡稱表中選擇欲修改之客戶。



2-1、也可以直接從客戶列表中點選欲修改之客戶。

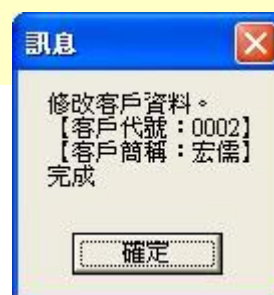
客戶代號	客戶簡稱
0002	宏儒
0006	安全
0014	安頌
0113	明淵
0114	茂鈺
0120	茂承
0123	明泰
0126	百豐
0127	宏開
0218	睿傑
0222	榮信
0226	瑞峰
0302	宏大
0303	恆榮

3、被選之客戶資料會顯示


客戶代號：0002 (例：0001~9999)
客戶簡稱：宏儒
客戶名稱：宏儒科技集團
住 址：彰化市中山路三段1號
郵遞區號：50015

4、修改資料後，請

按下 ，
會顯示確認畫面。

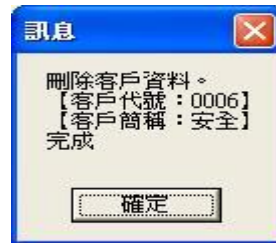


【刪除客戶資料】

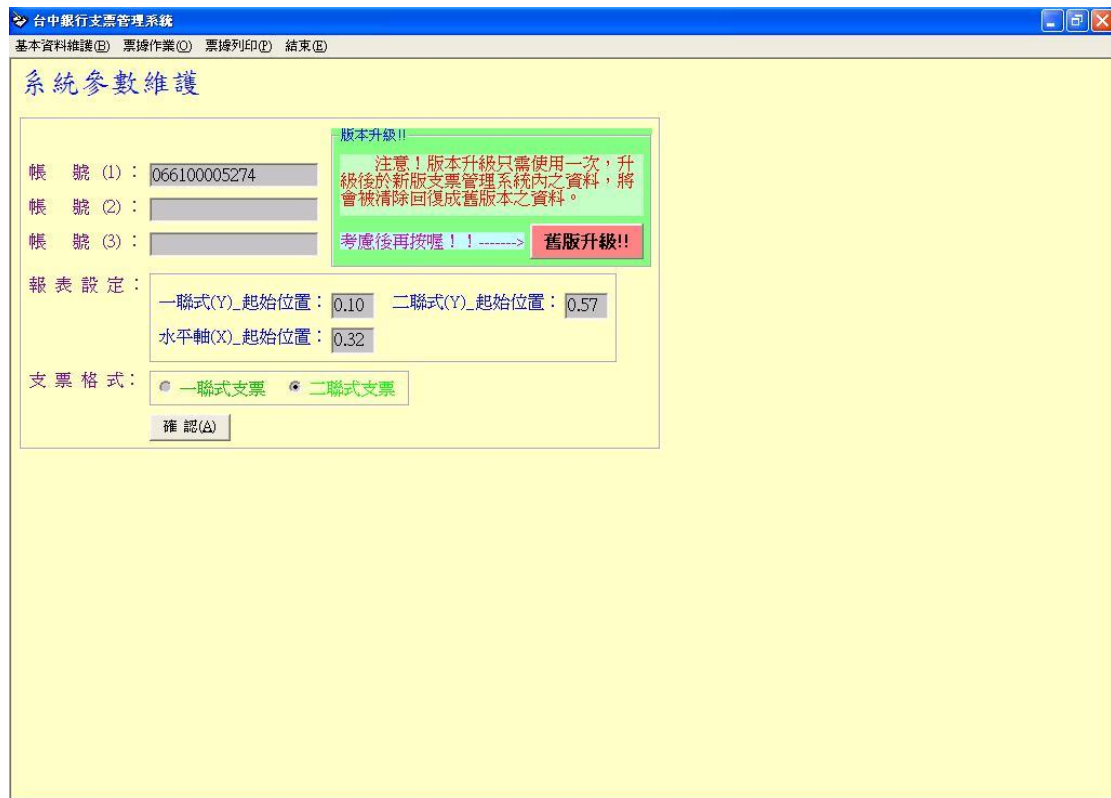
1、點選客戶資料顯示後，請按下 ，會顯示要再確認畫面。



2、刪除後會顯示刪除訊息



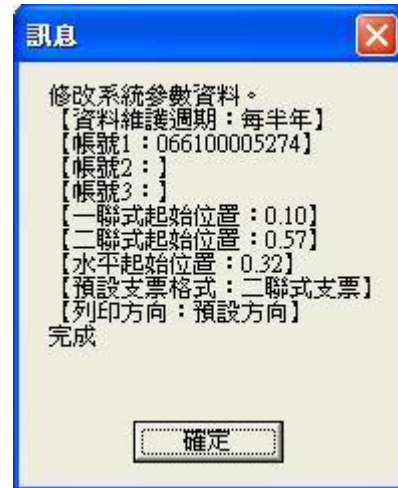
(2)系統參數維護：



欄位名稱	長度	說明	備註欄
資料維護週期	選	自選維護資料庫週期	點選項目
帳號(1)	12	在臺中銀行開立支存帳號	只可輸入數字
帳號(2)	12		暫時停用
帳號(3)	12		暫時停用
報表設定	4	支票列印起始位置	含小數點，0~9.99；格式：0.1：0.25cm
支票格式	選	自選常用支票	單選項目

設定相關資料後，請按下 **確認(A)**，會顯示處理完成畫面。

***資料設定後請勿隨意變更**



(3)一聯式支票設定：

台中銀行支票帳戶管理系統

基本資料維護(B) 票據作業(Q) 票據列印(P) 結束(E)

一聯式支票設定

儲存設定值 載入初始值

第一張支票

支票號碼		帳號	
帳號		受款人	1.2
到期日	1.55	憑票支付	0.63
金額	1.9	新臺幣	0.95
開票日	2.25	NTS	1.3
備註	2.6		

中華民國 0.36 年 0.2 月 0.36 日

第二張支票

支票號碼		帳號	
帳號		受款人	4.5
到期日	4.85	憑票支付	3.93
金額	5.2	新臺幣	4.26
開票日	5.55	NTS	4.65
備註	5.9		

中華民國 3.65 年 0.0 月 0.00 日

第三張支票

支票號碼		帳號	
帳號		受款人	7.85
到期日	8.15	憑票支付	7.3
金額	8.55	新臺幣	7.6
開票日	8.9	NTS	8
備註	9.25		

中華民國 7 年 月 日

輸入各欄位之位置數值，修改後按下『儲存設定值』，即完成修改；『載入初始值』按鈕，會載入系統預設位置之數值。

(4)二聯式支票設定：

台中銀行支票帳戶管理系統

基本資料維護(B) 票據作業(O) 票據列印(P) 結束(E)

二聯式支票設定

儲存設定值 載入初始值

二聯式支票_存根聯

支票號碼		支票號碼	
帳 號		帳 號	
受 款 人	0.35	受 款 人	0.35
到 期 日	0.7	到 期 日	0.7
金 額	1.05	金 額	1.05
開 票 日	1.4	開 票 日	1.4
備 註	1.75	備 註	1.75

二聯式支票_支票聯

帳 號 _____
支票號碼 _____
中華民國 3.01 年 3.01 月 3.01 日

憑票支付 3.3 _____
新 臺 幣 3.6 _____
NTS 3.95 _____

輸入各欄位之位置數值，修改後按下『儲存設定值』，即完成修改；『載入初始值』按鈕，會載入系統預設位置之數值。

2、票據作業

(1) 一般開票：

客戶代號	到期日	金額	摘要
	97/08/21		
	97/08/21		
	97/08/21		
	97/08/21		
	97/08/21		
	97/08/21		
	97/08/21		
	97/08/21		
	97/08/21		
	97/08/21		

1. 本畫面一次可輸入10張相同開票日票據。

2. 每張票據均有各自【客戶代號】、【到期日】、【金額】、【摘要】，互不關聯。

3. 票據相關資料輸入後，請按下 **確認(A)** 後，會顯示所有開立票據內容。

訊息

開票資料。
【客戶代號：0001 臺中銀行】 【到期日：89/06/28】 【金額：5000】 完成
【客戶代號：0001 臺中銀行】 【到期日：89/06/28】 【金額：2546】 完成

確定

- 欄位資料存入後，【客戶代號】不清除。
 - 欄位資料存入後，【到期日】不清除。
 - 欄位資料存入後，【金額】不清除。
4. 欄位資料存入後，【摘要】不清除。如有勾選者，表示該欄位內容，處理完後將不會清空白。

欄位名稱	長度	說明	備註欄
開票日	7	票據之開票日	電腦自動設定或自行變更, 只可輸入數字
帳號	未	開立支票帳號	顯示
客戶代號	4	付款之客戶代號	
到期日	7	票據之到期日	電腦自動設定或自行變更, 只可輸入數字
金額	9	票據之金額	只可輸入數字
摘要	30		全型中文30字或英數字60字

(2) 銷帳作業：

【人工銷帳】

1、以開票日為準，輸入開始日期、結束日期，預設值為系統當日，

輸入後按下『查詢』

鈕。

開始日期(開票日)：	97/01/01	(例：0970101)
結束日期(開票日)：	97/09/03	(例：0970101)
銷帳方式：	<input checked="" type="radio"/> 人工銷帳	<input type="radio"/> 檔案銷帳
載入銷帳檔：	<input type="text"/>	
<input type="button" value="查詢"/>	<input type="button" value="銷帳"/>	<input type="button" value="匯出"/>

2、已查詢出已列印，且未銷帳之票據會顯出在右側列表。

台中銀行支票帳戶管理系統

基本資料維護(B) 票據作業(Q) 票據列印(P) 結束(E)

銷帳作業

開始日期(開票日)：	97/01/01	(例：0970101)
結束日期(開票日)：	97/09/03	(例：0970101)
銷帳方式：	<input checked="" type="radio"/> 人工銷帳	<input type="radio"/> 檔案銷帳
載入銷帳檔：	<input type="text"/>	
<input type="button" value="查詢"/>	<input type="button" value="銷帳"/>	<input type="button" value="匯出"/>

處理	票號	帳號	客戶	開票日	金額	狀態
		全部客戶				
	9267834	050100019830	0120茂承	97/07/14	12361	已列印
	9267836	050100019830	0113明淵	97/07/14	12365	已列印
	9267837	050100019830	0120茂承	97/07/14	12367	已列印
	9267840	050100019830	0114茂鈺	97/07/14	12359	已列印
	9267843	050100019830	0114茂鈺	97/07/14	12366	已列印
	9267844	050100019830	0123明泰	97/07/14	12368	已列印
	9267845	050100019830	0113明淵	97/07/14	12370	已列印
	9267846	050100019830	0114茂鈺	97/07/14	12371	已列印
	9267847	050100019830	0014安頌	97/07/14	12372	已列印
	9267848	050100019830	A001蔡許桂美	97/08/18	11175	已列印
	9267848	050100019830	A001蔡許桂美	97/08/18	11175	已列印
	9267850	050100019830	A001蔡許桂美	97/08/18	11175	已列印
	9267851	050100019830	A002鐘勝賢	97/08/18	935	已列印
	9267852	050100019830	A003王復昌	97/08/18	971	已列印
	9267853	050100019830	A004黃登燮	97/08/18	1635	已列印
	9267854	050100019830	A005葉張照子	97/08/18	1635	已列印
	9267855	050100019830	A006劉玉	97/08/18	639	已列印
	9267856	050100019830	A007侯金川	97/08/18	3296	已列印
	9267857	050100019830	A008鄭芷媛	97/08/18	273	已列印
	9267858	050100019830	A009葉文煌	97/08/18	639	已列印
	9267859	050100019830	A010方水胤	97/08/18	571	已列印
	9267860	050100019830	A011林麗杏	97/08/18	307	已列印
	9267861	050100019830	A012洪淑貞	97/08/18	639	已列印
	9267862	050100019830	A001蔡許桂美	97/08/18	11175	已列印
	9267862	050100019830	A001蔡許桂美	97/08/18	11175	已列印
	9267862	050100019830	A001蔡許桂美	97/08/18	11175	已列印
	9267862	050100019830	A001蔡許桂美	97/08/18	11175	已列印
	9267863	050100019830	A002鐘勝賢	97/08/18	935	已列印
	9267864	050100019830	A003王復昌	97/08/18	971	已列印
	9267865	050100019830	A004黃登燮	97/08/18	1635	已列印
	9267866	050100019830	A005葉張照子	97/08/18	1635	已列印

3、點選欲銷帳之票據，使其呈現『Y』，或是點選「全部客戶」全選

處理	票號	帳號	客戶	開票日	金額	狀態
		全部客戶				
Y	9267834	050100019830	0120茂承	97/07/14	12361	已列印
Y	9267836	050100019830	0113明淵	97/07/14	12365	已列印
Y	9267837	050100019830	0120茂承	97/07/14	12367	已列印
Y	9267840	050100019830	0114茂鈺	97/07/14	12359	已列印
Y	9267843	050100019830	0114茂鈺	97/07/14	12366	已列印
Y	9267844	050100019830	0123明泰	97/07/14	12368	已列印

4、確認銷帳方式為『人工銷帳』，按下『銷帳』按

鈕後，進行人工銷帳。完成時會出現提示視窗，

票據狀態也會從「已列印」→『已銷帳』



Y	9267834	050100019830	0120茂承	97/07/14	12361	已銷帳
Y	9267836	050100019830	0113明淵	97/07/14	12365	已銷帳
Y	9267837	050100019830	0120茂承	97/07/14	12367	已銷帳
Y	9267840	050100019830	0114茂鈺	97/07/14	12359	已銷帳
Y	9267843	050100019830	0114茂鈺	97/07/14	12366	已銷帳

【檔案銷帳】

1、 銷帳方式點選

銷帳方式： 人工銷帳 檔案銷帳

載入銷帳檔： ...

『檔案銷帳』

後，再由按鈕選擇載入銷帳檔

載入銷帳檔

2、 載入之銷帳檔和資料庫比對，相符之票據會顯示於右側列表

台中銀行支票帳戶管理系統

基本資料維護(B) 票據作業(O) 票據列印(P) 結束(E)

銷帳作業

開始日期(開票日): 97/01/01 (例: 0970101)
 結束日期(開票日): 97/09/03 (例: 0970101)

銷帳方式: 人工銷帳 檔案銷帳

載入銷帳檔:

處理	票號	帳號	客戶	開票日	金額	狀態
		全部客戶				
	9267834	050100019830	0120茂承	97/07/14	12361	已列印
	9267836	050100019830	0113明淵	97/07/14	12365	已列印
	9267837	050100019830	0120茂承	97/07/14	12367	已列印
	9267840	050100019830	0114茂鈺	97/07/14	12359	已列印
	9267843	050100019830	0114茂鈺	97/07/14	12366	已列印
	9267844	050100019830	0123明泰	97/07/14	12368	已列印
	9267845	050100019830	0113明淵	97/07/14	12370	已列印
	9267846	050100019830	0114茂鈺	97/07/14	12371	已列印
	9267847	050100019830	0014安順	97/07/14	12372	已列印
	9267848	050100019830	A001蔡許桂美	97/08/18	11175	已列印
	9267848	050100019830	A001蔡許桂美	97/08/18	11175	已列印
	9267850	050100019830	A001蔡許桂美	97/08/18	11175	已列印
	9267851	050100019830	A002鐘勝賢	97/08/18	935	已列印
	9267852	050100019830	A003王復昌	97/08/18	971	已列印
	9267853	050100019830	A004黃登燮	97/08/18	1635	已列印
	9267854	050100019830	A005葉張照子	97/08/18	1635	已列印
	9267855	050100019830	A006劉玉	97/08/18	639	已列印
	9267856	050100019830	A007侯金川	97/08/18	3296	已列印
	9267857	050100019830	A008鄧芷斌	97/08/18	273	已列印
	9267858	050100019830	A009葉文煌	97/08/18	639	已列印
	9267859	050100019830	A010方水胤	97/08/18	571	已列印
	9267860	050100019830	A011林麗杏	97/08/18	307	已列印
	9267861	050100019830	A012洪淑貞	97/08/18	639	已列印
	9267862	050100019830	A001蔡許桂美	97/08/18	11175	已列印
	9267862	050100019830	A001蔡許桂美	97/08/18	11175	已列印
	9267862	050100019830	A001蔡許桂美	97/08/18	11175	已列印
	9267862	050100019830	A001蔡許桂美	97/08/18	11175	已列印
	9267863	050100019830	A002鐘勝賢	97/08/18	935	已列印
	9267864	050100019830	A003王復昌	97/08/18	971	已列印
	9267865	050100019830	A004黃登燮	97/08/18	1635	已列印
	9267866	050100019830	A005葉張照子	97/08/18	1635	已列印

3、 點選欲銷帳之票據，使其呈現『Y』，或是點選「全部客戶」全選

處理	票號	帳號	客戶	開票日	金額	狀態
		全部客戶				
Y	9267834	050100019830	0120茂承	97/07/14	12361	已列印
Y	9267836	050100019830	0113明淵	97/07/14	12365	已列印
Y	9267837	050100019830	0120茂承	97/07/14	12367	已列印
Y	9267840	050100019830	0114茂鈺	97/07/14	12359	已列印
Y	9267843	050100019830	0114茂鈺	97/07/14	12366	已列印
Y	9267844	050100019830	0123明泰	97/07/14	12368	已列印

4、確認銷帳方式為『檔案銷帳』，按下『銷帳』按鈕後，進行檔案銷帳。完成時會出現提示視窗，票據狀態也會從「已列印」→『已銷帳』



Y	9267834	050100019830	0120茂承	97/07/14	12361	已銷帳
Y	9267836	050100019830	0113明淵	97/07/14	12365	已銷帳
Y	9267837	050100019830	0120茂承	97/07/14	12367	已銷帳
Y	9267840	050100019830	0114茂鈺	97/07/14	12359	已銷帳
Y	9267843	050100019830	0114茂鈺	97/07/14	12366	已銷帳

(3)、檔案開票：

本功能在提供用戶一次大量開票所需，只要符合系統格式之開票檔案，即可進行一次大量開票。惟每次進行開票作業時，其開票日和到期日，皆以輸入欄位為主。

(4)、支票管理：

【查詢】

本功能能提供用戶進行「已列印」、「已銷帳」、「未列印」之各項票據查詢

1、以開票日

為準，輸入

開始日期(開票日)：97/08/21 (例：0970101)
結束日期(開票日)：97/08/21 (例：0970101)

開始日期、結束日期，預設值為系統當日

2、選擇支票

支票類型： 已列印 已銷帳 未列印

類型

3、按下『查詢』鈕，相符之票據會顯示於右側列表

台中銀行支票帳戶管理系統

基本資料維護(B) 票據作業(O) 票據列印(P) 結束(E)

支票管理

開始日期(開票日)：97/01/01 (例：0970101)
結束日期(開票日)：97/09/03 (例：0970101)

支票格式： 一聯式支票 二聯式支票

印表機：EPSON LQ-680C

選擇紙張：142,TCBCK2

支票類型： 已列印 已銷帳 未列印

指定帳號：050100019830

列印抬頭：☑

票據資訊

票號： (例：7654321)
客戶： (例：7654321)
開票日： (例：0970101)
到期日： (例：0970101)
金額： (例：123456789)

處理	票號	帳號	客戶	開票日	到期日	金額
		全部客戶				
	9267844	050100019830	0123明泰	97/07/14	97/12/31	12368
	9267845	050100019830	0113明淵	97/07/14	97/12/31	12370
	9267846	050100019830	0114茂鈺	97/07/14	97/12/31	12371
	9267847	050100019830	0014安頌	97/07/14	97/12/31	12372
	9267848	050100019830	A001蔡許桂美	97/08/18	97/08/31	11175
	9267848	050100019830	A001蔡許桂美	97/08/18	97/08/31	11175
	9267850	050100019830	A001蔡許桂美	97/08/18	97/08/31	11175
	9267851	050100019830	A002鐘勝賢	97/08/18	97/08/31	935
	9267852	050100019830	A003王復昌	97/08/18	97/08/31	971
	9267853	050100019830	A004黃登燮	97/08/18	97/08/31	1635
	9267854	050100019830	A005葉張照子	97/08/18	97/08/31	1635
	9267855	050100019830	A006劉玉	97/08/18	97/08/31	639
	9267856	050100019830	A007侯金川	97/08/18	97/08/31	3296
	9267857	050100019830	A008鄭花斌	97/08/18	97/08/31	273
	9267858	050100019830	A009葉文煌	97/08/18	97/08/31	639
	9267859	050100019830	A010方水胤	97/08/18	97/08/31	571
	9267860	050100019830	A011林麗杏	97/08/18	97/08/31	307
	9267861	050100019830	A012洪淑貞	97/08/18	97/08/31	639
	9267862	050100019830	A001蔡許桂美	97/08/18	97/08/31	11175
	9267862	050100019830	A001蔡許桂美	97/08/18	97/08/31	11175
	9267862	050100019830	A001蔡許桂美	97/08/18	97/08/31	11175
	9267863	050100019830	A002鐘勝賢	97/08/18	97/08/31	935
	9267864	050100019830	A003王復昌	97/08/18	97/08/31	971
	9267865	050100019830	A004黃登燮	97/08/18	97/08/31	1635
	9267866	050100019830	A005葉張照子	97/08/18	97/08/31	1635
	9267867	050100019830	A006劉玉	97/08/18	97/08/31	639
	9267868	050100019830	A007侯金川	97/08/18	97/08/31	3296
	9267869	050100019830	A008鄭花斌	97/08/18	97/08/31	273
	9267870	050100019830	A009葉文煌	97/08/18	97/08/31	639
	9267871	050100019830	A010方水胤	97/08/18	97/08/31	571

【列印】

本功能提供用戶已於列印支票時以列印，但可能因機械問題而無真正列印出實體票據的支票，可以再次列印。惟列印時，請務必確認支票號碼是否符合。

1、以開票日為

準，輸入開始日

開始日期(開票日)：97/08/21 (例：0970101)
結束日期(開票日)：97/08/21 (例：0970101)

期、結束日期，預設值為系統當日

2、支票類型，

支票類型： 已列印 已銷帳 未列印

選擇『已列印』

3、按下『查詢』鈕，相符之票據會顯示於右側列表

台中銀行支票帳戶管理系統

基本資料維護(B) 票據作業(Q) 票據列印(P) 結束(E)

支票管理

開始日期(開票日)：97/01/01 (例：0970101)
結束日期(開票日)：97/09/03 (例：0970101)

支票格式： 一聯式支票 二聯式支票

印表機：EPSON LQ-680C

選擇紙張：142,TCBCK2

支票類型： 已列印 已銷帳 未列印

指定帳號：050100019830

列印抬頭：☑

票據資訊

票號： (例：7654321)
客戶： (例：0970101)
開票日： (例：0970101)
到期日： (例：0970101)
金額： (例：123456789)

處理	票號	帳號	客戶	開票日	到期日	金額
		全部客戶				
	9267844	050100019830	0123明泰	97/07/14	97/12/31	12368
	9267845	050100019830	0113明淵	97/07/14	97/12/31	12370
	9267846	050100019830	0114茂鈺	97/07/14	97/12/31	12371
	9267847	050100019830	0014安頌	97/07/14	97/12/31	12372
	9267848	050100019830	A001蔡許桂美	97/08/18	97/08/31	11175
	9267848	050100019830	A001蔡許桂美	97/08/18	97/08/31	11175
	9267850	050100019830	A001蔡許桂美	97/08/18	97/08/31	11175
	9267851	050100019830	A002鐘勝賢	97/08/18	97/08/31	935
	9267852	050100019830	A003王復昌	97/08/18	97/08/31	971
	9267853	050100019830	A004黃登燮	97/08/18	97/08/31	1635
	9267854	050100019830	A005葉張照子	97/08/18	97/08/31	1635
	9267855	050100019830	A006劉玉	97/08/18	97/08/31	639
	9267856	050100019830	A007侯金川	97/08/18	97/08/31	3296
	9267857	050100019830	A008鄭芷妘	97/08/18	97/08/31	273
	9267858	050100019830	A009葉文煌	97/08/18	97/08/31	639
	9267859	050100019830	A010方水胤	97/08/18	97/08/31	571
	9267860	050100019830	A011林麗杏	97/08/18	97/08/31	307
	9267861	050100019830	A012洪淑貞	97/08/18	97/08/31	639
	9267862	050100019830	A001蔡許桂美	97/08/18	97/08/31	11175
	9267862	050100019830	A001蔡許桂美	97/08/18	97/08/31	11175
	9267862	050100019830	A001蔡許桂美	97/08/18	97/08/31	11175
	9267863	050100019830	A002鐘勝賢	97/08/18	97/08/31	935
	9267864	050100019830	A003王復昌	97/08/18	97/08/31	971
	9267865	050100019830	A004黃登燮	97/08/18	97/08/31	1635
	9267866	050100019830	A005葉張照子	97/08/18	97/08/31	1635
	9267867	050100019830	A006劉玉	97/08/18	97/08/31	639
	9267868	050100019830	A007侯金川	97/08/18	97/08/31	3296
	9267869	050100019830	A008鄭芷妘	97/08/18	97/08/31	273
	9267870	050100019830	A009葉文煌	97/08/18	97/08/31	639
	9267871	050100019830	A010方水胤	97/08/18	97/08/31	571

4、點選欲重印之票據，使其呈現『Y』，或是點選「全部客戶」

全選列印前請務必確認票號是否正確

處理	票號	帳號	客戶	開票日	金額	狀態
		全部客戶				
Y	9267834	050100019830	0120茂承	97/07/14	12361	已列印
Y	9267836	050100019830	0113明淵	97/07/14	12365	已列印
Y	9267837	050100019830	0120茂承	97/07/14	12367	已列印
Y	9267840	050100019830	0114茂鈺	97/07/14	12359	已列印
Y	9267843	050100019830	0114茂鈺	97/07/14	12366	已列印
Y	9267844	050100019830	0123明泰	97/07/14	12368	已列印

5、按下『列印』鈕，以進行支票列印

【刪除】

本功能提供用戶，將開錯之票據，亦或年代過久之票據能從資料刪除之。

1、以開票日為

準，輸入開始日

開始日期(開票日)：97/08/21 (例：0970101)
結束日期(開票日)：97/08/21 (例：0970101)

期、結束日期，預設值為系統當日

2、選擇查詢之

支票類型： 已列印 已銷帳 未列印

支票類型

3、按下『查詢』鈕，相符之票據會顯示於右側列表

台中銀行支票帳戶管理系統

基本資料維護(B) 票據作業(Q) 票據列印(P) 結束(E)

支票管理

開始日期(開票日)：97/01/01 (例：0970101)
結束日期(開票日)：97/09/03 (例：0970101)

支票格式： 一聯式支票 二聯式支票

印表機：EPSON LQ-680C

選擇紙張：142,TCBCK2

支票類型： 已列印 已銷帳 未列印

指定帳號：050100019830

列印抬頭：

票據資訊

票號： (例：7654321)
客戶： (例：7654321)
開票日： (例：0970101)
到期日： (例：0970101)
金額： (例：123456789)

處理	票號	帳號	客戶	開票日	到期日	金額
		全部客戶				
	9267844	050100019830	0123明泰	97/07/14	97/12/31	12368
	9267845	050100019830	0113明淵	97/07/14	97/12/31	12370
	9267846	050100019830	0114茂鈺	97/07/14	97/12/31	12371
	9267847	050100019830	0014安頌	97/07/14	97/12/31	12372
	9267848	050100019830	A001蔡許桂美	97/08/18	97/08/31	11175
	9267848	050100019830	A001蔡許桂美	97/08/18	97/08/31	11175
	9267850	050100019830	A001蔡許桂美	97/08/18	97/08/31	11175
	9267851	050100019830	A002鐘勝賢	97/08/18	97/08/31	935
	9267852	050100019830	A003王復昌	97/08/18	97/08/31	971
	9267853	050100019830	A004黃登變	97/08/18	97/08/31	1635
	9267854	050100019830	A005葉張照子	97/08/18	97/08/31	1635
	9267855	050100019830	A006劉玉	97/08/18	97/08/31	639
	9267856	050100019830	A007侯金川	97/08/18	97/08/31	3296
	9267857	050100019830	A008鄭芷妘	97/08/18	97/08/31	273
	9267858	050100019830	A009葉文煌	97/08/18	97/08/31	639
	9267859	050100019830	A010方水胤	97/08/18	97/08/31	571
	9267860	050100019830	A011林麗杏	97/08/18	97/08/31	307
	9267861	050100019830	A012洪淑貞	97/08/18	97/08/31	639
	9267862	050100019830	A001蔡許桂美	97/08/18	97/08/31	11175
	9267862	050100019830	A001蔡許桂美	97/08/18	97/08/31	11175
	9267862	050100019830	A001蔡許桂美	97/08/18	97/08/31	11175
	9267863	050100019830	A002鐘勝賢	97/08/18	97/08/31	935
	9267864	050100019830	A003王復昌	97/08/18	97/08/31	971
	9267865	050100019830	A004黃登變	97/08/18	97/08/31	1635
	9267866	050100019830	A005葉張照子	97/08/18	97/08/31	1635
	9267867	050100019830	A006劉玉	97/08/18	97/08/31	639
	9267868	050100019830	A007侯金川	97/08/18	97/08/31	3296
	9267869	050100019830	A008鄭芷妘	97/08/18	97/08/31	273
	9267870	050100019830	A009葉文煌	97/08/18	97/08/31	639
	9267871	050100019830	A010方水胤	97/08/18	97/08/31	571

4、點選欲刪除之票據，使其呈現『Y』，或是點選「全部客戶」

處理	票號	帳號	客戶	開票日	金額	狀態
		全部客戶				
Y	9267834	050100019830	0120茂承	97/07/14	12361	已列印
Y	9267836	050100019830	0113明淵	97/07/14	12365	已列印
Y	9267837	050100019830	0120茂承	97/07/14	12367	已列印
Y	9267840	050100019830	0114茂鈺	97/07/14	12359	已列印
Y	9267843	050100019830	0114茂鈺	97/07/14	12366	已列印
Y	9267844	050100019830	0123明泰	97/07/14	12368	已列印

5、按下『刪除』鈕，以進行支票刪除

【修改】

本功能提供用戶，修改「已列印」之票據；開票日、到期日、金額等資料。惟此功能僅修改資料庫內之相關資料，實體票據部份仍需由人工修改。

1、以開票日為

準，輸入開始日

開始日期(開票日)：97/08/21 (例：0970101)
結束日期(開票日)：97/08/21 (例：0970101)

期、結束日期，預設值為系統當日

2、選擇查詢之

支票類型： 已列印 已銷帳 未列印

支票類型

3、按下『查詢』鈕，相符之票據會顯示於右側列表

台中銀行支票帳戶管理系統

基本資料維護(B) 票據作業(Q) 票據列印(P) 結束(E)

支票管理

開始日期(開票日)：97/01/01 (例：0970101)
結束日期(開票日)：97/09/03 (例：0970101)

支票格式： 一聯式支票 二聯式支票

印表機：EPSON LQ-680C

選擇紙張：142,TCBCK2

支票類型： 已列印 已銷帳 未列印

指定帳號：050100019830

列印抬頭：☑

票據資訊

票號： (例：7654321)
客戶： (例：7654321)
開票日： (例：0970101)
到期日： (例：0970101)
金額： (例：123456789)

處理	票號	帳號	客戶	開票日	到期日	金額
		全部客戶				
	9267844	050100019830	0123明泰	97/07/14	97/12/31	12368
	9267845	050100019830	0113明淵	97/07/14	97/12/31	12370
	9267846	050100019830	0114茂鈺	97/07/14	97/12/31	12371
	9267847	050100019830	0014安頌	97/07/14	97/12/31	12372
	9267848	050100019830	A001蔡許桂美	97/08/18	97/08/31	11175
	9267848	050100019830	A001蔡許桂美	97/08/18	97/08/31	11175
	9267850	050100019830	A001蔡許桂美	97/08/18	97/08/31	11175
	9267851	050100019830	A002鐘勝賢	97/08/18	97/08/31	935
	9267852	050100019830	A003王復昌	97/08/18	97/08/31	971
	9267853	050100019830	A004黃登燮	97/08/18	97/08/31	1635
	9267854	050100019830	A005葉張照子	97/08/18	97/08/31	1635
	9267855	050100019830	A006劉玉	97/08/18	97/08/31	639
	9267856	050100019830	A007侯金川	97/08/18	97/08/31	3296
	9267857	050100019830	A008鄭花斌	97/08/18	97/08/31	273
	9267858	050100019830	A009葉文煌	97/08/18	97/08/31	639
	9267859	050100019830	A010方水胤	97/08/18	97/08/31	571
	9267860	050100019830	A011林麗杏	97/08/18	97/08/31	307
	9267861	050100019830	A012洪淑貞	97/08/18	97/08/31	639
	9267862	050100019830	A001蔡許桂美	97/08/18	97/08/31	11175
	9267862	050100019830	A001蔡許桂美	97/08/18	97/08/31	11175
	9267862	050100019830	A001蔡許桂美	97/08/18	97/08/31	11175
	9267863	050100019830	A002鐘勝賢	97/08/18	97/08/31	935
	9267864	050100019830	A003王復昌	97/08/18	97/08/31	971
	9267865	050100019830	A004黃登燮	97/08/18	97/08/31	1635
	9267866	050100019830	A005葉張照子	97/08/18	97/08/31	1635
	9267867	050100019830	A006劉玉	97/08/18	97/08/31	639
	9267868	050100019830	A007侯金川	97/08/18	97/08/31	3296
	9267869	050100019830	A008鄭花斌	97/08/18	97/08/31	273
	9267870	050100019830	A009葉文煌	97/08/18	97/08/31	639
	9267871	050100019830	A010方水胤	97/08/18	97/08/31	571

4、在右側顯示列表之票據號碼，點選要修改之票據，其票據資料會顯示在票據資訊區

處理	票號	帳號	客戶	開票日	到期日	金額
	9267844	050100019830	0123明泰	97/07/14	97/12/31	12368
	9267845	050100019830	0123明淵	97/07/14	97/12/31	12370
	9267846	050100019830	0124茂鈺	97/07/14	97/12/31	12371
	9267847	050100019830	0014安頌	97/07/14	97/12/31	12372
	9267848	050100019830	A001蔡許桂美	97/08/18	97/08/31	11175
	9267848	050100019830	A001蔡許桂美	97/08/18	97/08/31	11175
	9267850	050100019830	A001蔡許桂美	97/08/18	97/08/31	11175
	9267851	050100019830	A002鐘勝賢	97/08/18	97/08/31	935
	9267852	050100019830	A003王復昌	97/08/18	97/08/31	971

票據資訊

票 號： 9267844 (例：7654321)

客 戶： 0123明泰

開 票 日： 97/07/14 (例：0970101)

到 期 日： 97/12/31 (例：0970101)

金 額： 12368 (例：123456789)

5、修改資料後，按下『修改』鈕，以進行資料修改

【匯出】

本功能在提供用戶將查詢後之票據列表，匯出成文字檔，以利後續運用。

1、以開票日為

準，輸入開始日

期、結束日期，預設值為系統當日

開始日期(開票日)：97/08/21 (例：0970101)
結束日期(開票日)：97/08/21 (例：0970101)

2、選擇查詢之

支票類型

支票類型： 已列印 已銷帳 未列印

3、按下『查詢』鈕，相符之票據會顯示於右側列表

台中銀行支票帳戶管理系統

基本資料維護(B) 票據作業(Q) 票據列印(P) 結束(E)

支票管理

開始日期(開票日)：97/01/01 (例：0970101)
結束日期(開票日)：97/09/03 (例：0970101)

支票格式： 一聯式支票 二聯式支票

印表機：EPSON LQ-680C

選擇紙張：142,TCBCK2

支票類型： 已列印 已銷帳 未列印

指定帳號：050100019830

列印抬頭：

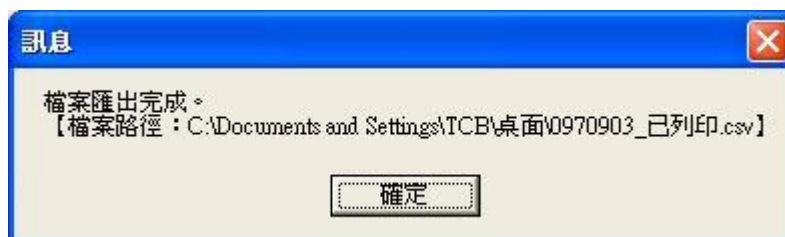
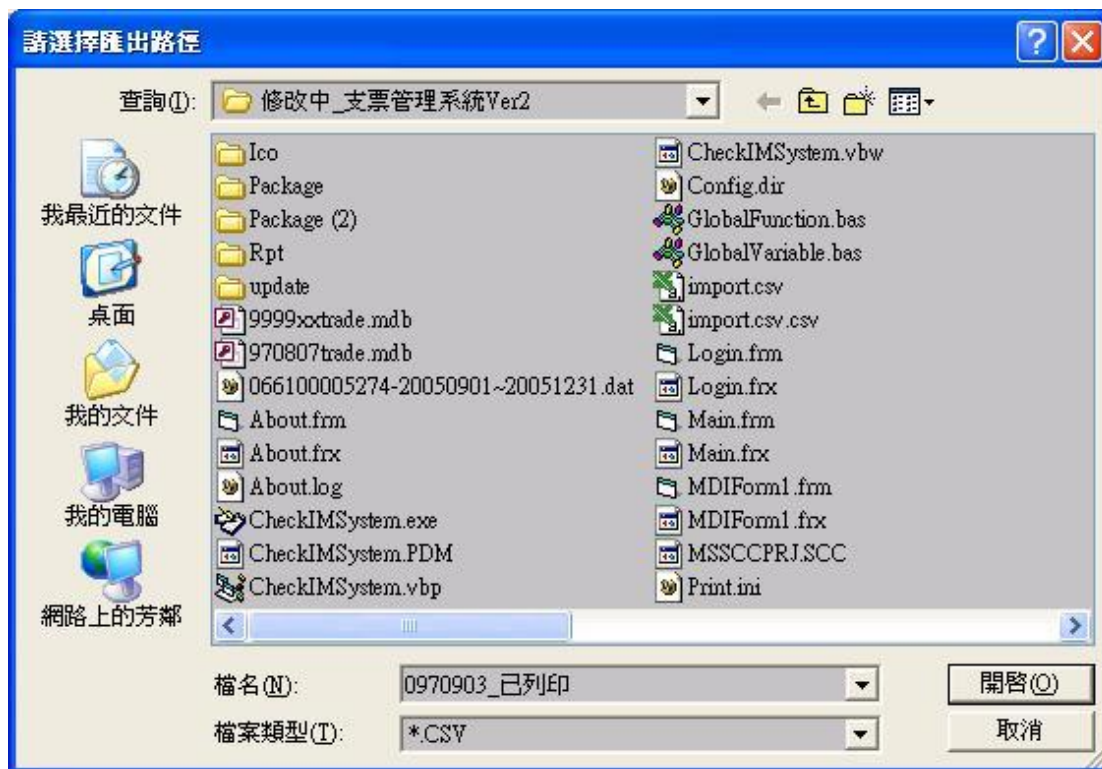
票據資訊

票號： (例：7654321)
客戶： (例：0970101)
開票日： (例：0970101)
到期日： (例：0970101)
金額： (例：123456789)

處理	票號	帳號	客戶	開票日	到期日	金額
		全部客戶				
	9267844	050100019830	0123明泰	97/07/14	97/12/31	12368
	9267845	050100019830	0113明淵	97/07/14	97/12/31	12370
	9267846	050100019830	0114茂鈺	97/07/14	97/12/31	12371
	9267847	050100019830	0014安頌	97/07/14	97/12/31	12372
	9267848	050100019830	A001蔡許桂美	97/08/18	97/08/31	11175
	9267848	050100019830	A001蔡許桂美	97/08/18	97/08/31	11175
	9267850	050100019830	A001蔡許桂美	97/08/18	97/08/31	11175
	9267851	050100019830	A002鐘勝賢	97/08/18	97/08/31	935
	9267852	050100019830	A003王復昌	97/08/18	97/08/31	971
	9267853	050100019830	A004黃登燮	97/08/18	97/08/31	1635
	9267854	050100019830	A005葉張照子	97/08/18	97/08/31	1635
	9267855	050100019830	A006劉玉	97/08/18	97/08/31	639
	9267856	050100019830	A007侯金川	97/08/18	97/08/31	3296
	9267857	050100019830	A008鄭芷妘	97/08/18	97/08/31	273
	9267858	050100019830	A009葉文煌	97/08/18	97/08/31	639
	9267859	050100019830	A010方水胤	97/08/18	97/08/31	571
	9267860	050100019830	A011林麗杏	97/08/18	97/08/31	307
	9267861	050100019830	A012洪淑貞	97/08/18	97/08/31	639
	9267862	050100019830	A001蔡許桂美	97/08/18	97/08/31	11175
	9267862	050100019830	A001蔡許桂美	97/08/18	97/08/31	11175
	9267862	050100019830	A001蔡許桂美	97/08/18	97/08/31	11175
	9267863	050100019830	A002鐘勝賢	97/08/18	97/08/31	935
	9267864	050100019830	A003王復昌	97/08/18	97/08/31	971
	9267865	050100019830	A004黃登燮	97/08/18	97/08/31	1635
	9267866	050100019830	A005葉張照子	97/08/18	97/08/31	1635
	9267867	050100019830	A006劉玉	97/08/18	97/08/31	639
	9267868	050100019830	A007侯金川	97/08/18	97/08/31	3296
	9267869	050100019830	A008鄭芷妘	97/08/18	97/08/31	273
	9267870	050100019830	A009葉文煌	97/08/18	97/08/31	639
	9267871	050100019830	A010方水胤	97/08/18	97/08/31	571

4、按下『匯出』鈕，會出現存檔視窗，輸入檔名後，按下『開啟』

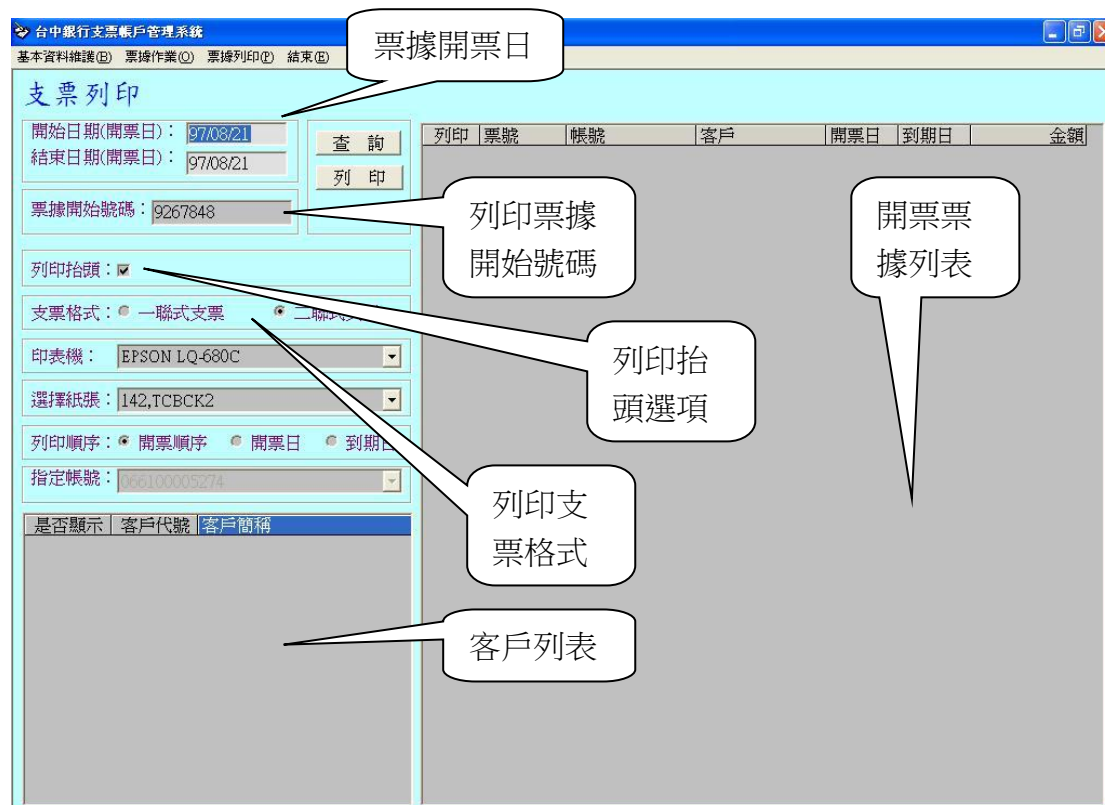
按鈕，匯出成功後，會出現訊息視窗



3、 票據列印

(1)、 支票列印：

本功能在提供「票據作業」功能中：「一般開票」和「檔案開票」之已開票之票據列印實體票據之功能



1、 以開票日為準，輸入開

始日期、結束日期，預

設值為系統當日

開始日期(開票日)：	97/01/01
結束日期(開票日)：	97/08/31

2、 輸入票據開始號碼

開始日期(開票日)：	97/01/01
結束日期(開票日)：	97/08/31

3、 按下『查詢』

鈕，下方列

表會出現已

開票之廠商

是否顯示	客戶代號	客戶簡稱
		全部客戶
Y	0014	安頌
Y	0113	明淵
	0114	茂鈺
Y	0120	茂承
	0123	明泰

- 4、點選「是否顯示」使其呈現「Y」，則被點選之廠商之票據將顯示在右方視窗，在右方視窗『列印』欄位，將欲列印之票據點選，使其呈現「Y」

列印	票號	帳號	客戶	開票日	到期日	金額
		全部客戶				
Y		050100019830	0120茂承	97/07/14	97/12/31	12373
Y		050100019830	0113明淵	97/07/14	97/12/31	12377
		050100019830	0120茂承	97/07/14	97/12/31	12379
Y		050100019830	0123明泰	97/07/14	97/12/31	12380
		050100019830	0113明淵	97/07/14	97/12/31	12382
Y		050100019830	0014安嶺	97/07/14	97/12/31	12384
		050100019830	0120茂承	97/07/14	97/12/31	12385
Y		050100019830	0113明淵	97/07/14	97/12/31	12389
		050100019830	0120茂承	97/07/14	97/12/31	12391
Y		050100019830	0123明泰	97/07/14	97/12/31	12392

- 5、確認，是否列印抬頭，支票格式，印表機和紙張無誤後，按下『列印』鈕

列印抬頭：	<input checked="" type="checkbox"/>
支票格式：	<input type="radio"/> 一聯式支票 <input checked="" type="radio"/> 二聯式支票
印表機：	EPSON LQ-680C
選擇紙張：	142,TCBCK2

(2)、檔案列印支票：

本功能在提供用戶一次大量印票所需，只要符合系統格式之印票檔案，即可進行一次大量印票。惟每次進行印票作業時，其開票日和到期日，皆以輸入欄位為主。經由印票檔案印票之新客戶，其客戶編號是以第一碼為英文字母 (A~Z)，後三碼為流水號編排，有別於自行由客戶資料維護輸入的 (0001~9999) 之四碼編號。

1、 輸入開票日、到期日後，點選開啟印票檔案

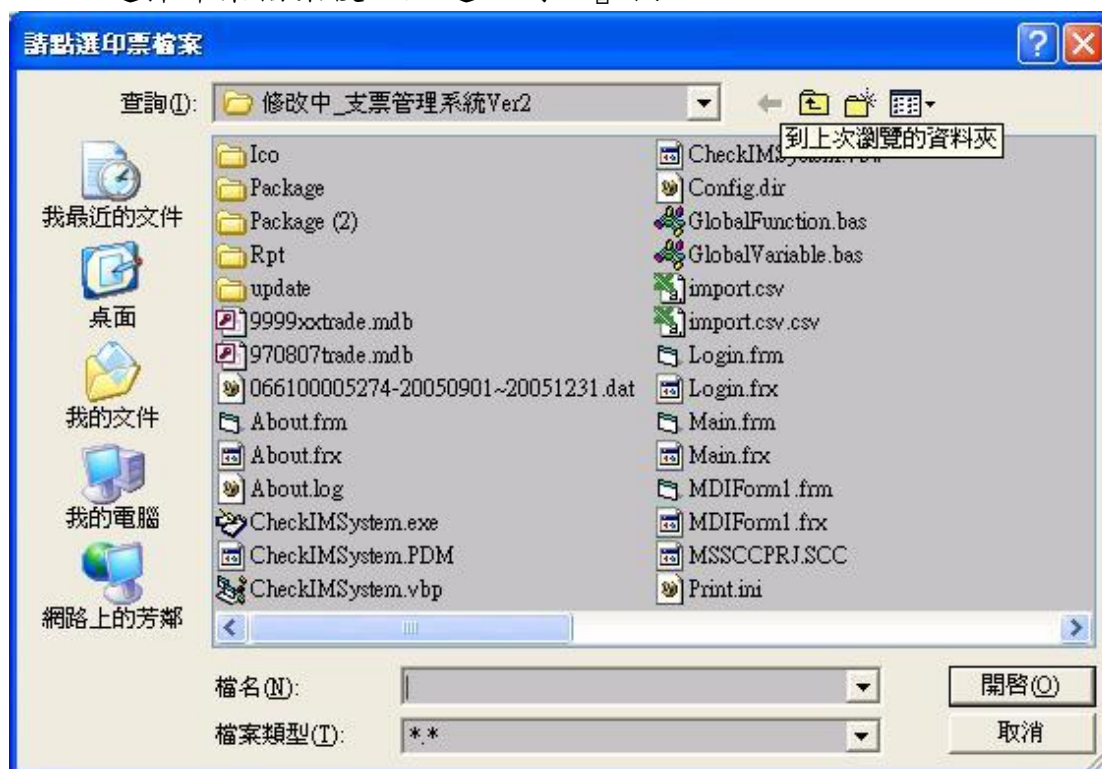
開票日： 97/09/09 (例：0970101)

到期日： 97/09/30 (例：0970101)

印票檔案： ...

開啟印票檔案

2、 選擇印票檔案後，點選『開啟』按鈕



3、 確認印票檔案路徑、是否列印抬頭、支票格式、印表機和選擇紙張皆無誤後，按下『列印』鈕，以進行印票作業

印票檔案： D:\開發程式\修改中_支票管理系統Ver2\檔案列印支票測

票據開始號碼： 9267904

列印抬頭：

支票格式： 一聯式支票 二聯式支票

印表機： EPSON LQ-680C

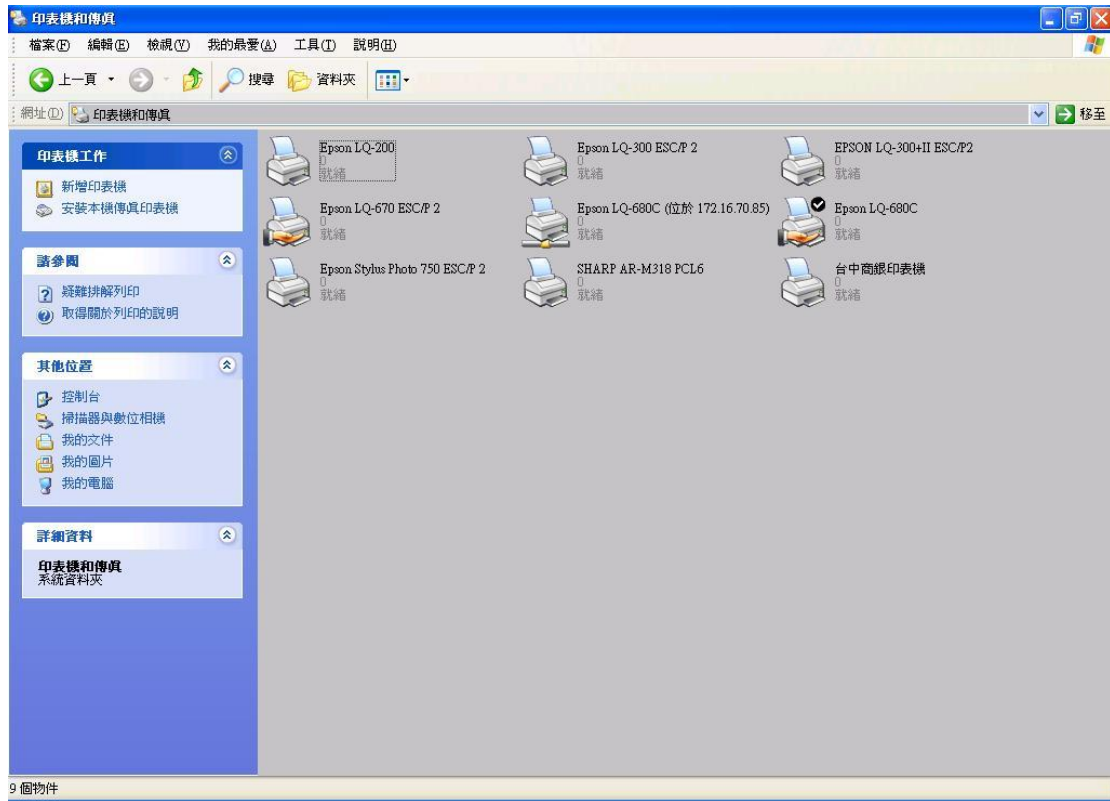
選擇紙張： 142,TCBCK2

列 印

四、附錄：

(1) 設定印表機紙張

1、從控制台－>印表機和傳真，開啟「印表機和傳真」畫面



2、按滑鼠右鍵，叫出功能表後，點選進入「伺服器內容」



3、於伺服器內容，在「建立新格式」打勾，格式名稱輸入：TCBCK1、單位選擇：英制、寬度：10.00 英寸、高度：10.00 英寸；輸入完成



後，按下『儲存格式』按鈕

4、格式名稱輸入：TCBCK2、單位選擇：英制、寬度：10.00 英寸、高度：6.67 英寸；輸入完成後，按下『儲存格式』按鈕



(2) 系統升級

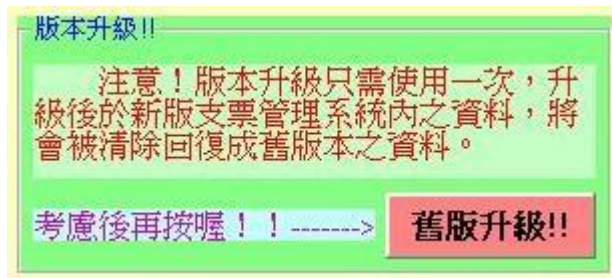
本功能提供原有使用舊版支票列印系統之使用者者，將資料庫中，票據資訊、客戶檔，從舊版支票列印系統升級轉移至新版之支票列印系統。

1、進入系統後，基本資料

維護 -> 系統參數維

護，確定進行升級，按

下『舊版升級』按鈕



2、出現警告視窗，按『是』按鈕後，選

擇舊版資料庫檔案，進行系統升級

